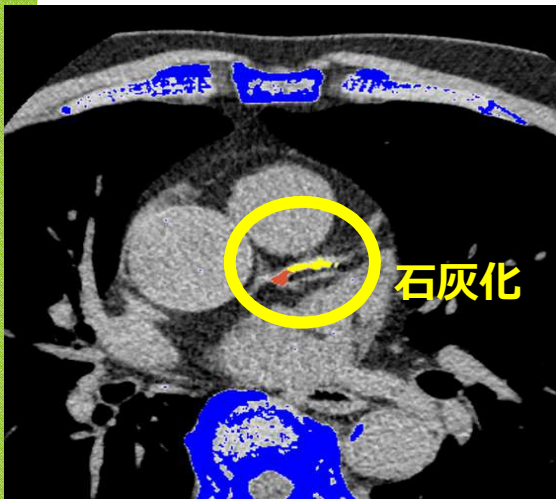


カルシウムスコア検査

カルシウムスコアの測定で、心筋梗塞のリスクを検査しましょう。

カルシウムスコアとは

心臓の主要動脈である冠動脈の石灰化の程度を計測し、数値化したものを「カルシウムスコア」といいます。



血管の石灰化を計測

石灰化は、血管の動脈硬化の存在を反映するもので、正常には認められません。すなわち、カルシウムスコアで冠動脈の石灰化を計測することで、動脈硬化や狭窄の可能性を調べることができます。

●石灰化しやすい人は？

一般的に、男性は50歳、女性は60歳頃から次第に石灰化するといわれています。また、高血圧症、高コレステロール血症、喫煙習慣などがあると石灰化が強くなり、特に糖尿病がある場合は更に石灰化が強くなるといわれています。

カルシウムスコアが高くなると、心筋梗塞を発症するリスクが高くなるといわれています！

造影剤は使用しません。
その日に結果がわかります。